



COULEUR



CARACTÉRISTIQUES

Veste déperlante et résistante au vent, légère avec fermeture à glissière sur le devant, protège-menton, capuche amovible avec fermeture à glissière et réglages élastiques. Poches latérales avec fermeture à glissière et garnies du même tissu, Ppche intérieure sur la poitrine gauche, poignets caoutchoutés, doublure intérieure assortie.

MARQUAGE

Sérigraphie, Transfert Sérigraphique, DTF.

COMPOSITION

Tissu extérieur : 100% polyester, rembourrage : 100% polyester, intérieur : 100% polyester, micropolaire, 330 g/m².

ENTRETIEN

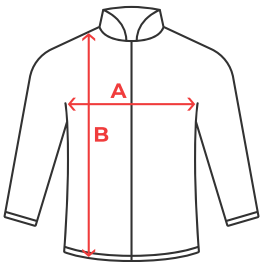


TAILLES



Code Douane : 62014010

SCHÉMA



GUIDE DES TAILLES

ADULTE	S	M	L	XL	2XL	3XL
A	60 cm	62 cm	65 cm	68 cm	72 cm	76 cm
B	70 cm	72 cm	75 cm	78 cm	81 cm	84 cm