



### COULEUR



### CARACTÉRISTIQUES

Polo en coton à manches courtes, point piqué, col tissé, patte de boutonnage à 3 boutons, encolure bordée de tissu assorti.

### MARQUAGE

Sérigraphie, Transfert Sérigraphique, DTF.

### COMPOSITION

100% coton, maille piquée, 180 g/m².

### ENTRETIEN

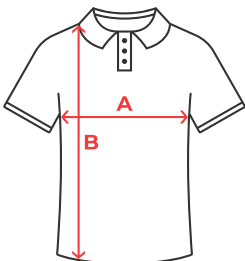


### TAILLES



Code Douane : 61051000

## SCHÉMA



## GUIDE DES TAILLES

ADULTE	S	M	L	XL	2XL	3XL
A	50 cm	53 cm	57 cm	60 cm	63 cm	66 cm
B	69 cm	71 cm	73 cm	75 cm	77 cm	79 cm