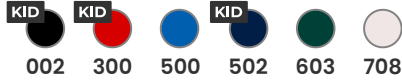




COULEUR



CARACTÉRISTIQUES

Veste softshell doublée de tissu micropolaire, déperlante, coupe-vent et protège-menton dans le même tissu inversé. Deux poches latérales et une poche poitrine gauche, fermeture à glissière sur le devant inversée contrastée, ajusteurs latéraux intérieurs en tailles adultes.

MARQUAGE

Sérigraphie, Transfert Sérigraphique, DTF.

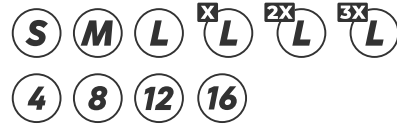
COMPOSITION

Extérieur : 92% polyester, 8% élasthanne. Intérieur : 100% polyester micropolaire extra-chaud, 300 g/m².

ENTRETIEN

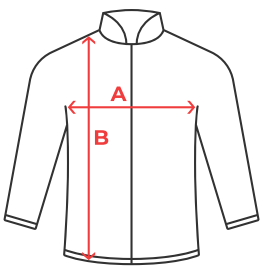


TAILLES



Code Douane : 62014010

SCHÉMA



GUIDE DES TAILLES

ADULTE	S	M	L	XL	2XL	3XL
A	53 cm	55 cm	58 cm	60 cm	63 cm	66 cm
B	74 cm	75 cm	76 cm	77 cm	77 cm	79 cm

ENFANT	4 ANS	8 ANS	12 ANS	16 ANS
A	38 cm	42 cm	46 cm	50 cm
B	53 cm	57 cm	61 cm	65 cm